

Aux habitants et propriétaires de

1031 Mex (VD)

Affaire traitée par : CdR/JNr  
Téléphone : 021/316 2454

Lausanne, le 21 août 2019

### **Mise à jour périodique (MPD) de la mensuration officielle Entreprise MPD-NT3 sud-est**

---

Madame, Monsieur,

L'Office de l'information sur le territoire du Canton de Vaud (OIT) va procéder à la mise à jour périodique des plans cadastraux du périmètre qui figure en couleur sur le plan ci-joint. Cette opération ne requiert aucune participation financière de la commune, ni des propriétaires fonciers. Les frais sont entièrement à la charge du Canton.

La mise à jour périodique concerne les thèmes cadastraux de la couverture du sol et des objets divers. Elle permet de traiter les objets qui évoluent naturellement ou dont l'évolution des normes implique une nouvelle modélisation. La propriété foncière n'est pas concernée par cette opération.

À l'issue de cette mise à jour qui durera 18 mois, il sera possible de consulter le nouvel état sur le guichet cartographique cantonal

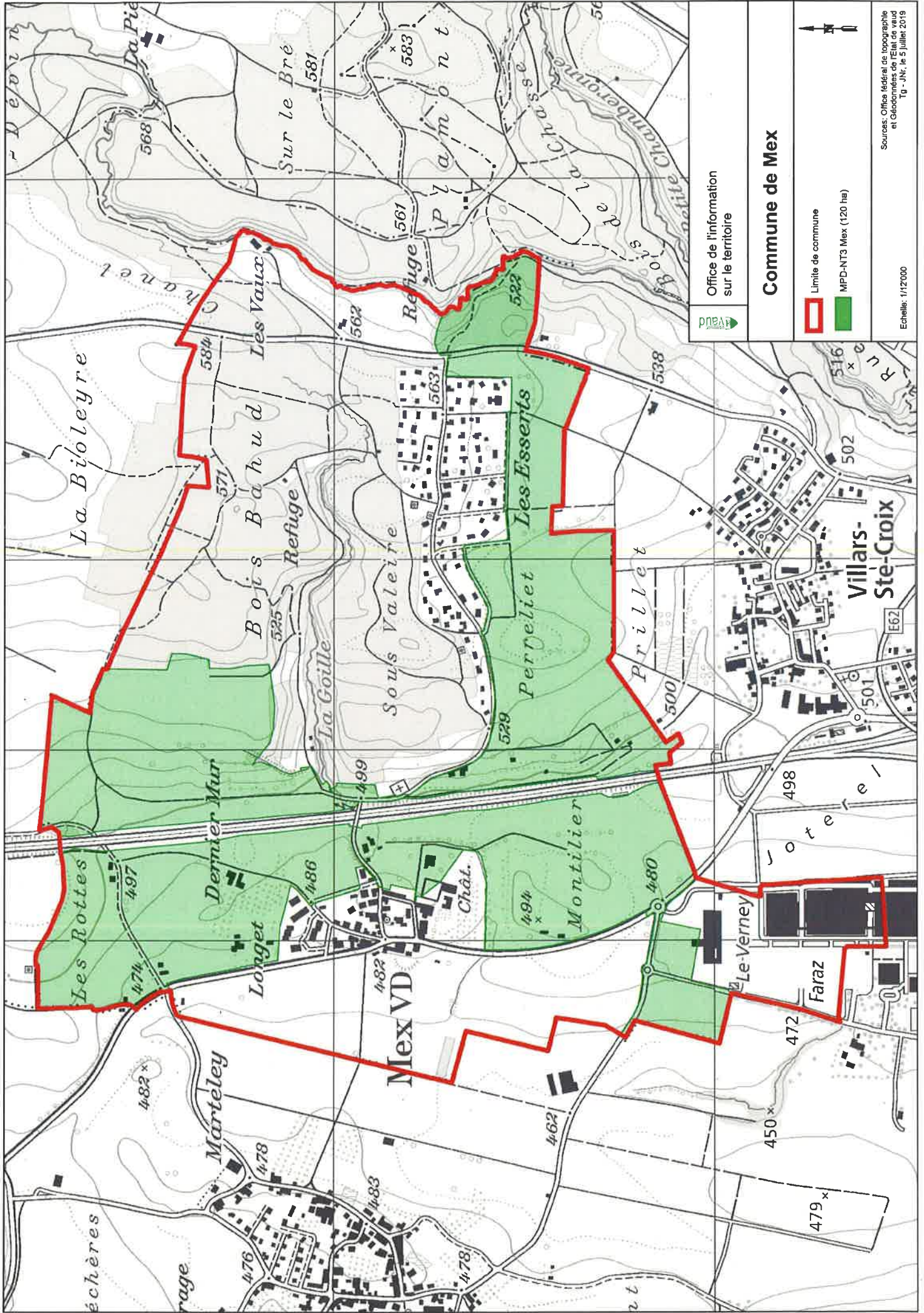
[www.geo.vd.ch](http://www.geo.vd.ch)

Une information et une consultation publique auront lieu ultérieurement permettant aux exploitants et aux propriétaires des terrains concernés de faire part, par écrit, de leurs observations.

Pour tout renseignement complémentaire, vous pouvez contacter Madame J. Niggeler, en charge de la planification et du suivi des travaux (tél. 021 316 24 54).

En vous remerciant pour votre aimable collaboration, nous vous prions d'agréer, Madame, Monsieur, nos salutations distinguées.

Office de l'information  
sur le territoire

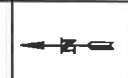


Office de l'information  
sur le territoire



**Commune de Mex**

- Limite de commune
- MPD-NT3 Mex (120 ha)



Echelle: 1/12000

Sources: Office fédéral de topographie  
et Géodonnées de l'Etat du Valais  
Tg - JNr, le 5 juillet 2019